



114學年度



新生入學所需物品



華江附幼





新生入學所需物品



書包



棉被



餐袋



水壺



室內鞋

(2歲班)



物品資訊



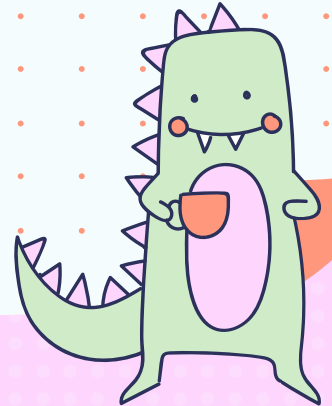
1. 書包：可裝入便當袋、水壺、資料夾、
外套等物品。□

2. 棉被：透氣、輕薄、好收納。

3. 餐袋：學校提供(拿到後請自行標示姓名)。

4. 水壺：標示姓名。

5. 室內鞋(2歲班)：標示姓名。



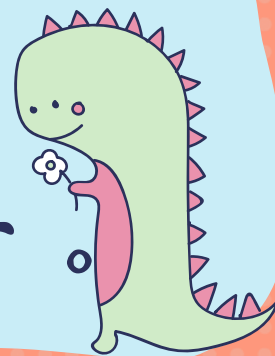
書包



1. 大小：可裝入餐袋、水壺、
資料夾。

2. 款式：輕巧、好收納。

3. 名字：貼名字或掛牌子。



建議樣式

星級	優點
★	堅挺
★	舒適
★	輕巧
★	好收納
★	



建議樣式

星級	優點
★	堅挺
★	舒適
★	輕巧
★	好收納
★	



不建議樣式

星級	優點
★	可愛



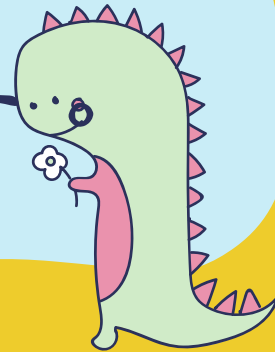
棉被



1. 質地：透氣、輕薄。

2. 款式：輕巧好收納。

3. 名字：請繡上或寫上



星級	優點
★	舒適
★	輕巧
★	好收納
★	無噪音

建議樣式



一件式寢具樣式



星級	優點
★	舒適
★	輕巧
★	無噪音
★	好收納

建議樣式



多件式寢具樣式



不建議樣式

星級	優點
★	輕巧
★	舒適
	好收納
	無噪音



露營式寢具



不建議樣式

星級	優點
★	舒適
★	輕巧
	無噪音
	好收納

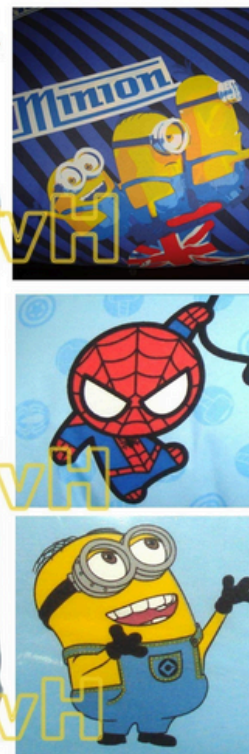


不建議樣式

星級	優點
★	舒適 輕巧 好收納 無噪音



臺灣製造

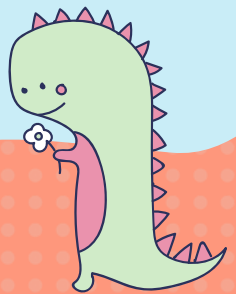




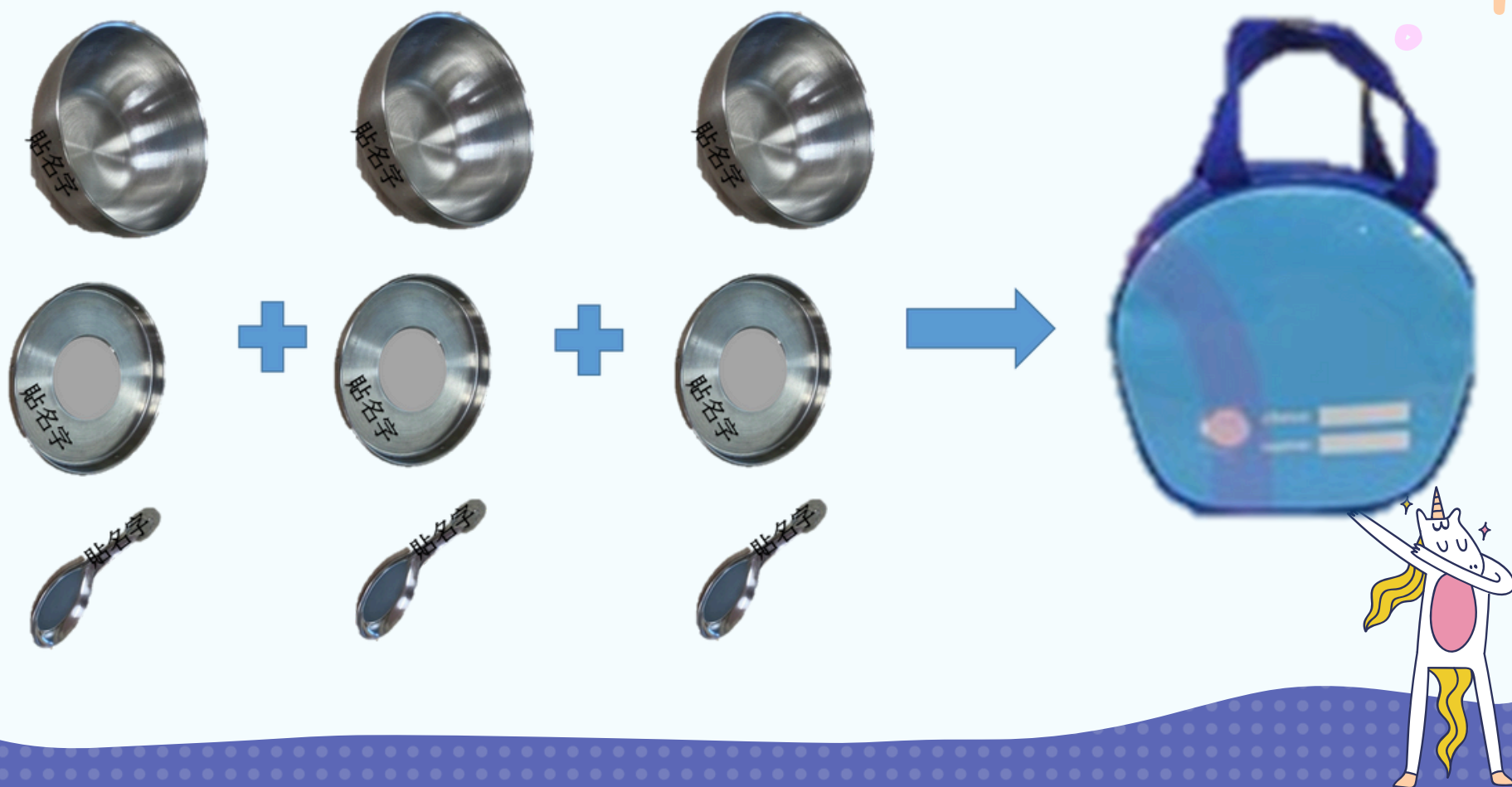
餐碗注意事項



1. 組數：3組（碗＋碗蓋＋湯匙）。
2. 分裝：1個碗裡放1支湯匙，蓋上蓋子。
3. 名字：3個碗、3個湯蓋、3支湯匙，都請貼名字。



餐碗由園方提供



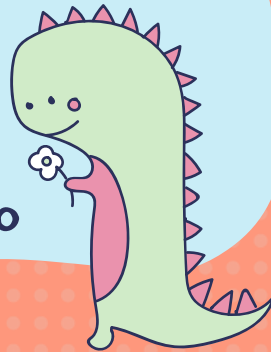
水壺建議形式



1. 質地：輕巧。

2. 款式：透明可見水量。

3. 名字：請貼上或寫上。



建議樣式



大小、容量適宜，透明可見



不建議樣式



看不見水量



建議冬天使用



室內鞋(2歲)建議形式



1.質地：透氣、輕薄。

2.款式：輕巧具包覆性

3.名字：請繡上或寫上。



建議樣式

星級	優點
★	包覆性高
★	
★	保護性高
★	
★	



不建議樣式



魔鬼氈易缺乏黏性

包覆性不高，易受傷

